



**Memoria descriptiva:**

El lote se encuentra ubicado en una de las zonas mas céntricas de Lomas de Zamora en Buenos Aires, en calle boedo al 584 El edificio esta compuesto por 14 unidades de vivienda, planta baja libre con cocheras en planta baja.

**Amenities:**

Terraza accesible  
Salon de usos multiples  
Parrilla

Las unidades se han proyectado con las siguientes terminaciones

**Cerramientos:**

Carpinterías de aluminio Blanco, vidrio 4.2, burlete y sellador

**Solados y revestimientos:**

Living comedor y dormitorios: ceramica liva o similar

Baños y cocinas : ceramicos liva o similar

Hall acceso: Porcelanato

Ascensor : Idem palier

Artefactos sanitarios: Roca o similar.

Grifería: Roca o similar.

Mesadas de granito y muebles bajos en cocinas.

Agua caliente con caldera individual.

Calefaccion: Piso radiante.

Exclusiones: A contratar por cada propietario interiores de placards y equipos de aire acondicionado.

Desarrollo

**PERFORMANCE**  
CONSTRUCCIONES SA

PROYECTO Y DIRECCION

Arq. Analia De Reyes Gonzalez Mat.CAPBA:12473

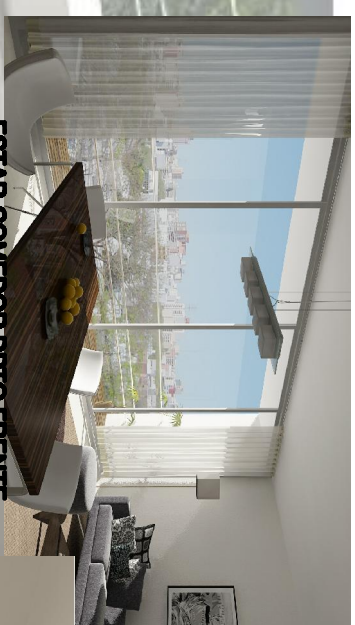
EMPREDIMIETO BOEDO 584  
IMAGENES



PERPECTIVA PEATONAL



IMAGEN AEREA DEL EDIFICIO



ESTAR-COMEDOR DPTO FRENTE



ESTAR-COMEDOR DPTO FONDO



ACCESO

Desarrollo

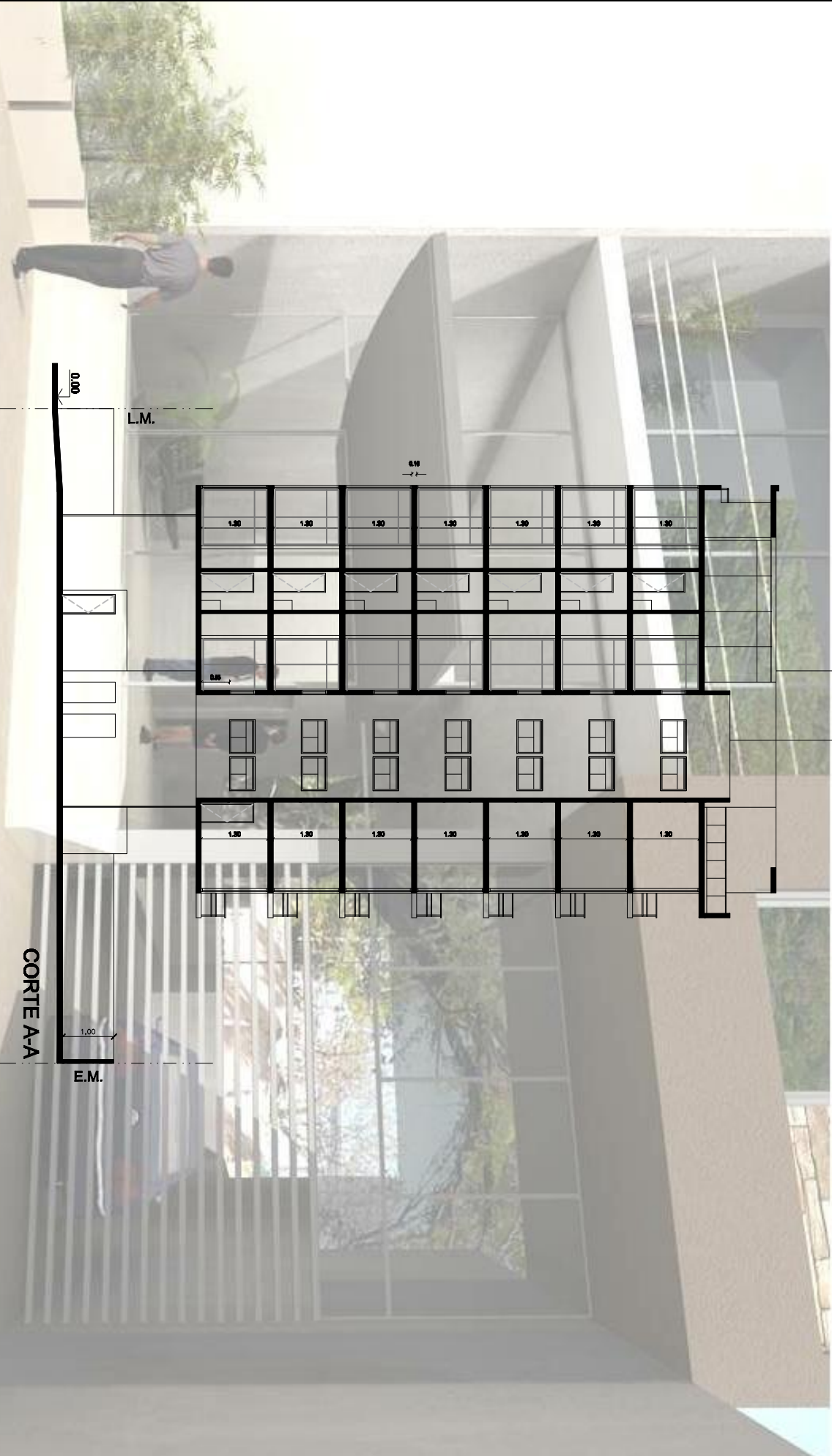
**PERFORMANCE**  
CONSTRUCCIONES SA

PROYECTO Y DIRECCION

Arq. Analia De Reyes Gonzalez Mat.CAPBA:12473

EMPREDIMIETO  
BOEDO 584

EMPREDIMIETO BOEDO 584  
CORTE LONGITUDINAL



Desarrollo



PROYECTO Y DIRECCION

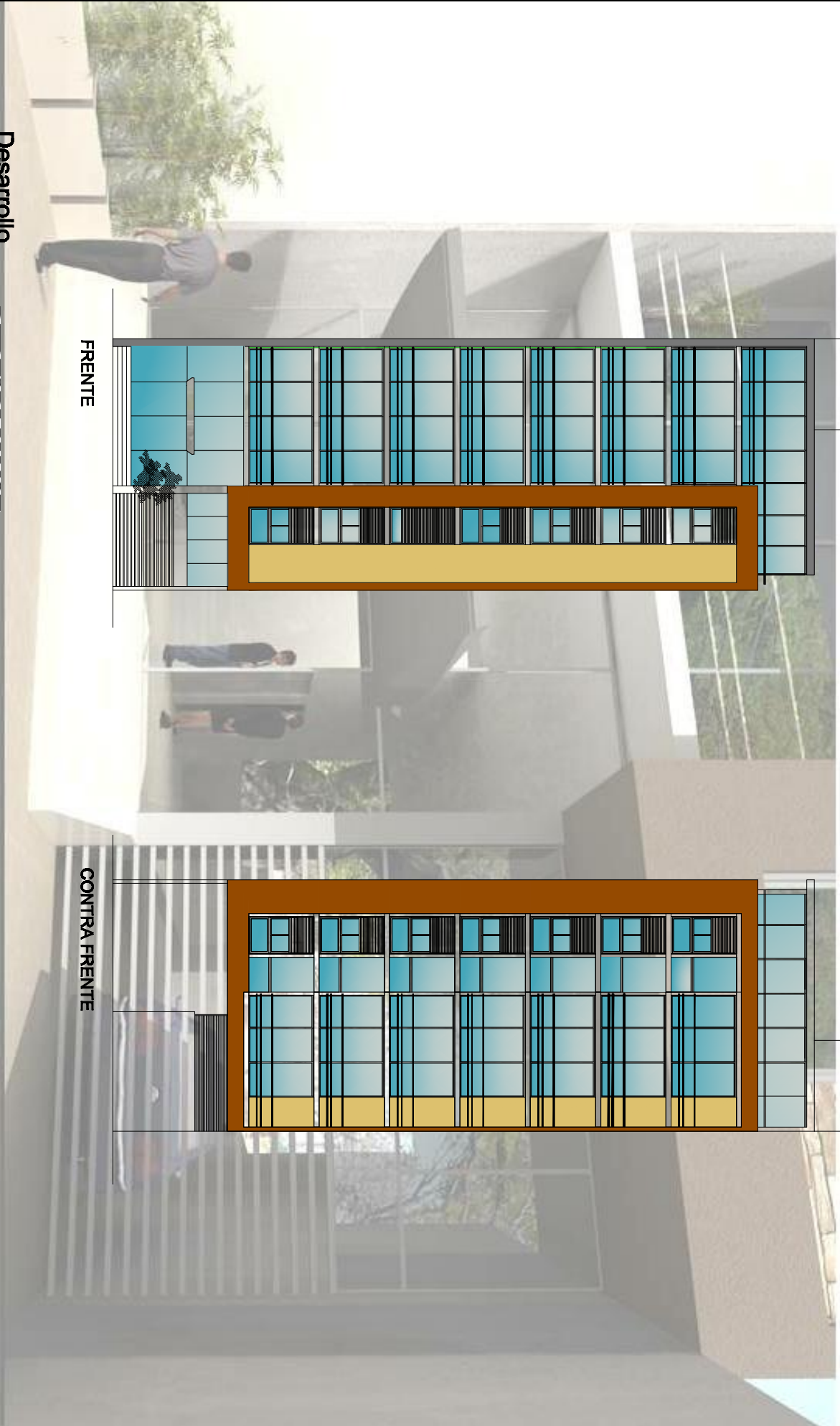
Arq. Analía De Reyes Gonzalez Mat. CAPBA: 12473

Esc. 1/200



EMPREDIMIETO BOEDO 584

VISTAS



Desarrollo

**PERFORMANCE**  
CONSTRUCCIONES SA

CONTRA FRENTE

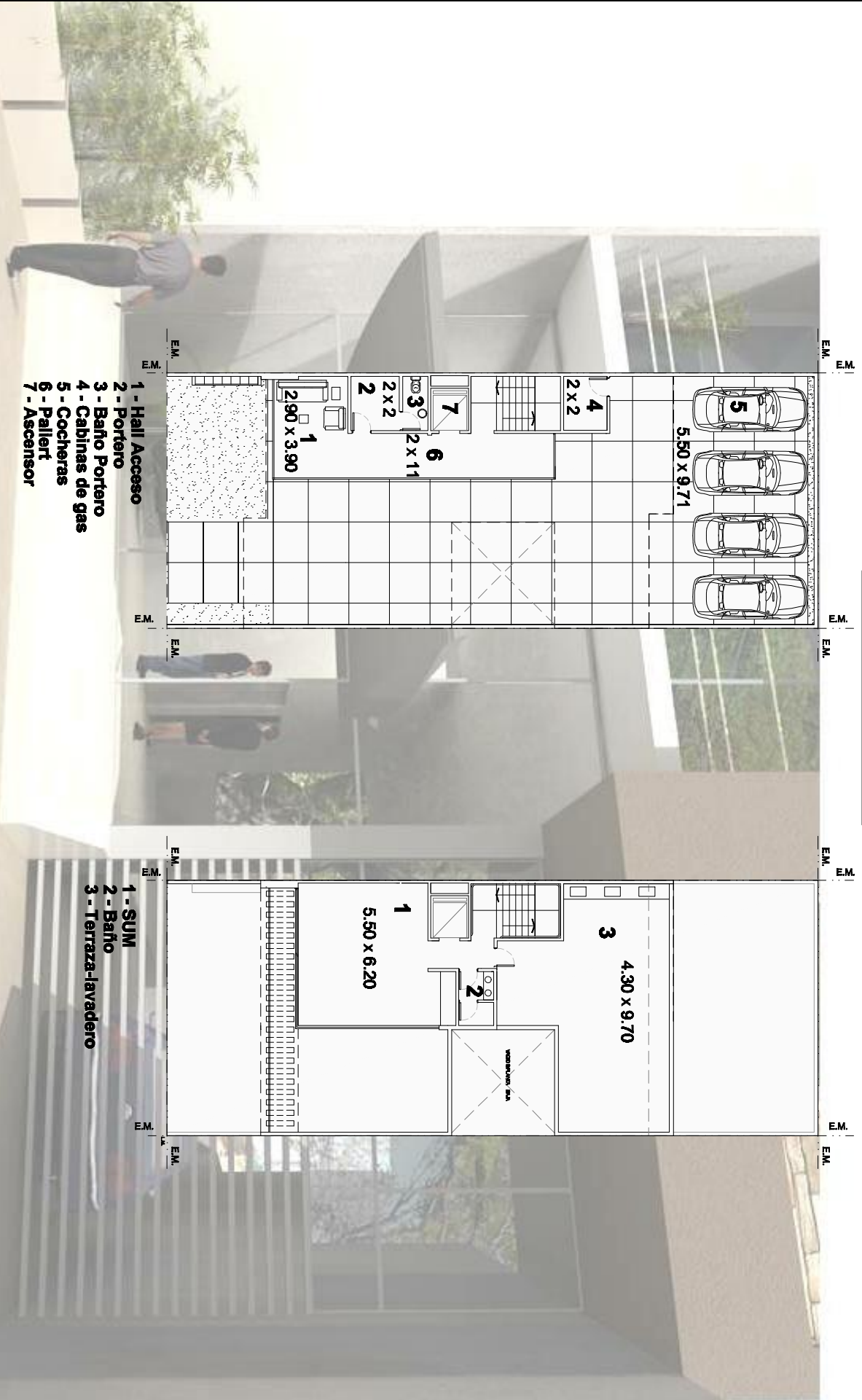
FRENTE

PROYECTO Y DIRECCION

Arq. Analía De Reyes Gonzalez Mat. CAPBA: 12473

EMPREDIMIETO BOEDO 584

P.BAJA / COCHERAS-S.U.M



- 1 - Hall Acceso
- 2 - Portero
- 3 - Baño Portero
- 4 - Cabinas de gas
- 5 - Cocheras
- 6 - Pallet
- 7 - Ascensor

- 1 - SUM
- 2 - Baño
- 3 - Terraza-lavadero

Desarrollo

**PERFORMANCE**  
CONSTRUCCIONES SA

PROYECTO Y DIRECCION  
Arq. Analía De Reyes Gonzalez Mat. CAPBA:12473

Eca. 1.200



EMPREDIMIETO BOEDO 584

PLANTA TIPO - FRENTE



Depdo A S. cubierta: 64,98 m<sup>2</sup> / S. Balcon: 6,82 m<sup>2</sup> S. total: 77,38 m<sup>2</sup>  
las medidas son informativas

Desarrollo



- 1 - Estar Comedor
- 2 - Baño
- 3 - Cocina

- 4 - Dormitorio
- 5 - Baño
- 6 - Dormitorio
- 7 - Balcon Terraza

PROYECTO Y DIRECCION

Arq. Analia De Reyes Gonzalez Mat CAPBA:12473

Esc. 1/200



EMPREDIEMIETO BOEDO 584

PLANTA TIPO - FONDO



Depto B : S. cubierta: 41,10 m<sup>2</sup> / S. Balcon: 5,51 m<sup>2</sup> S. total: 46,61 m<sup>2</sup>  
Las medidas son informativas

- 1 - Estar Comedor
- 2 - Baño
- 3 - Dormitorio
- 4 - Cocina
- 5 - Balcon Terraza

Desarrollo

**PERFORMANCE**  
CONSTRICCIONES SA

PROYECTO Y DIRECCION  
Arq. Analía De Reyes Gonzalez Mat CAPBA:12473

Esc. 1/200

